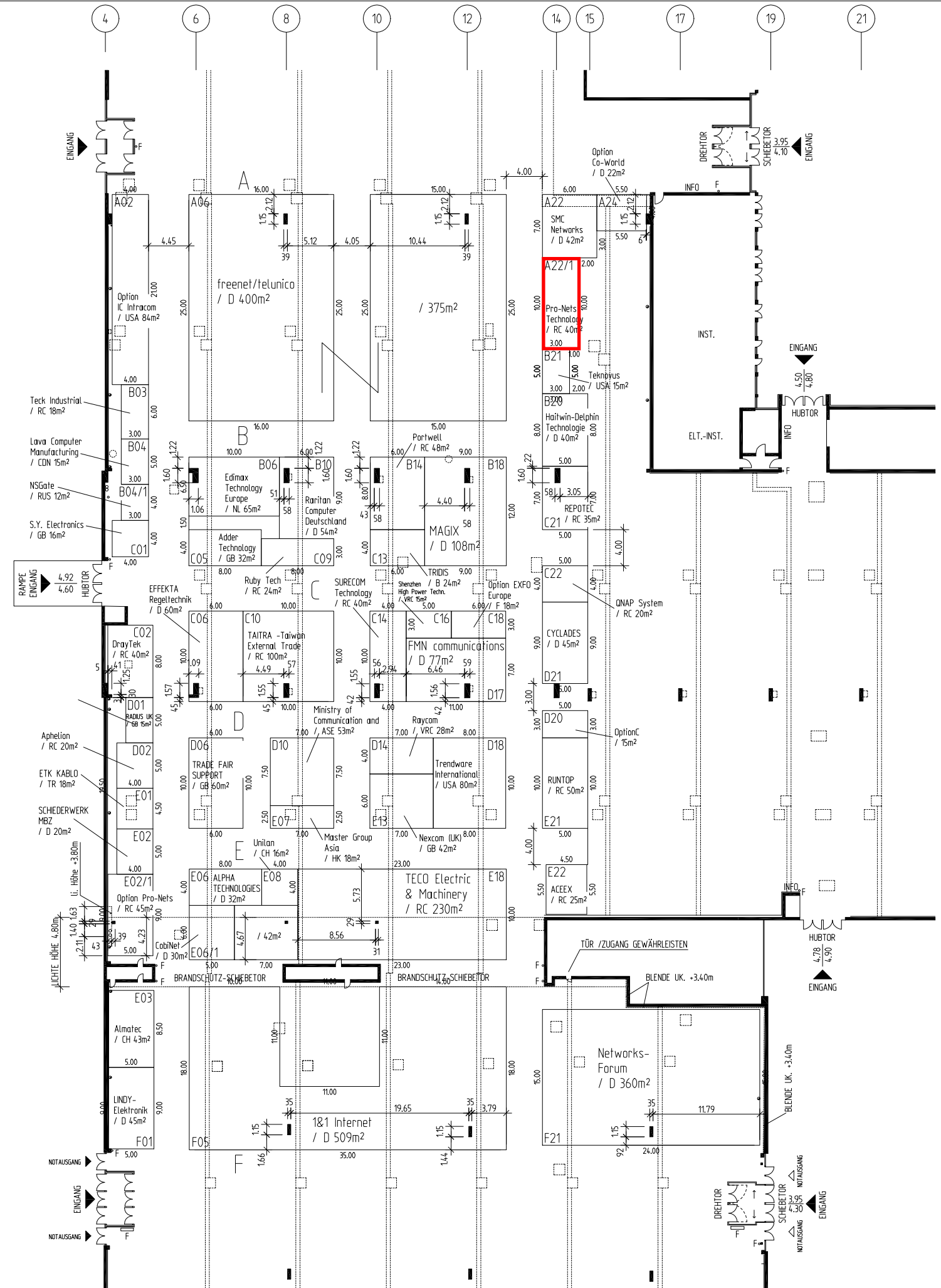
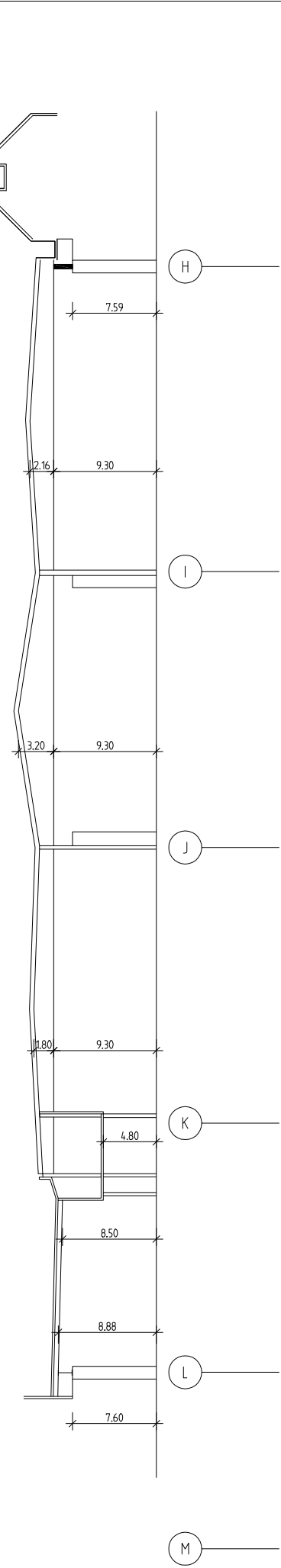
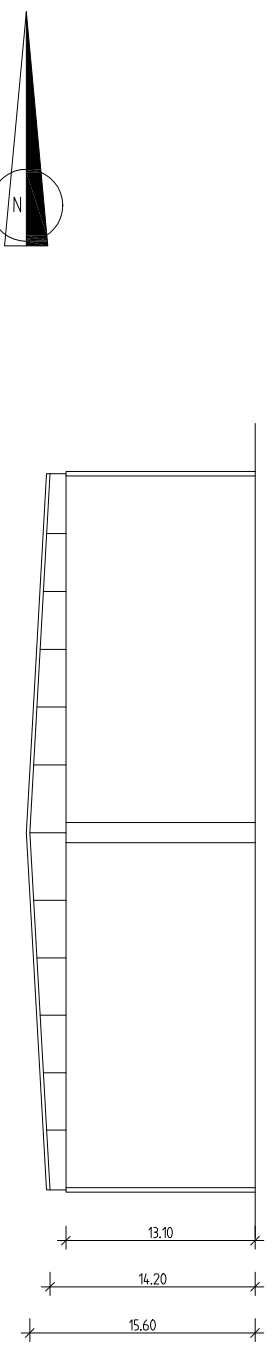


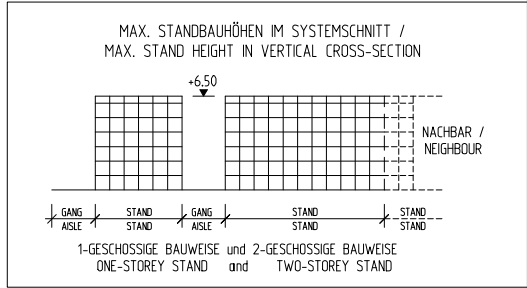
SYSTEMSCHNITT Achse 6-14 / VERTICAL CROSS-SECTION AXIS 6-14



SYSTEMSCHNITT Achse 15-37 / VERTICAL CROSS-SECTION AXIS 15-37



STAND / AS OF:
21.11.2005



FUSSBODENGEFÄLLE IM VERBINDUNGSBEREICH ZUR NEBENHALLE.
HÖHENKOTENPLAN BEACHTEN!
FLOOR SLOPES DOWNWARD IN COVERED AREA BETWEEN HALLS.
POINT-TO-POINT DEVIATION IN FLOOR HEIGHT SPECIFIED IN
"FLOOR SLOPE PLAN".

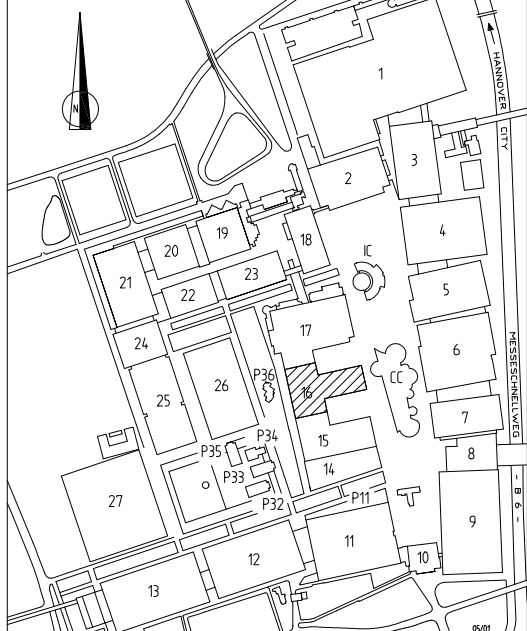
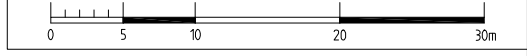
○ F FEUERLÖSCHER, FEUERMELDER /
F FIRE EXTINGUISHER, FIRE ALARM

■ ■ ■ HALLENSTÜTZEN / HALL COLUMNS

— SCHÄCHTE / SHAFTS
KANÄLE ANSCHLUSSPUNKTE IM FUSSBODEN ZUR STANDVERSORGUNG - ZUGANG GEWÄHRLEISTEN -
CHANNELS CONNECTION POINTS IN THE FLOOR TO SUPPLY THE STAND AREA - DO NOT OBSTRUCT ACCESS -

LICHTE NUTZHÖHE FÜR EXPONATE / CLEAR USABLE HEIGHT FOR EXHIBITS = 9.30 m
TEILBEREICHE / SOME AREAS = 4.80 / 7.60 m

MAX. FUSSBODENBELASTUNG / MAX. FLOOR LOAD 100 kN/m²
(GILT NICHT AUF SCHÄCHTEN UND VERSORGUNGSKANÄLEN) /
(NOT VALID FOR SHAFTS OR SUPPLY CHANNELS)



Deutsche Messe AG
Hannover
HALLE / HALL
16

gez./drawn by: Bezeichnung / Title: VERMIETPLAN / RENTAL FLOOR PLAN
Datum/Date: 21.11.05 CeBIT Hannover 2006
gpr./verified:
Maßstab/Scale: 1:500
Maße unter 100 m in cm
Strecken < 100 m in m
Maße über 100 m in m

NUR FÜR DEN INTERNEN GEBRAUCH, NICHT ZUR VERÖFFENTLICHUNG
FOR INTERNAL USE ONLY - NOT FOR PUBLICATION